

## *estetika berria eliz-gintzan*

**j. a. letamendia.**

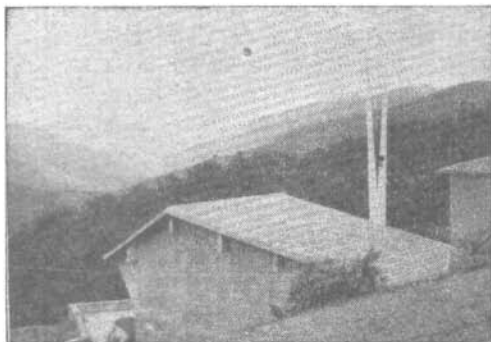
Ordizia-tik Tolosa-ra goazela, Alegi-n sartzera-koan, letre-  
ro bat dago pareta batean terro-  
risten moduan tindatuta: "Alda-  
ba" diote letra txuri latz haiek.

Aldaba-ra aillatzeko igo egin  
behar da ta nahiko jira-bira ta  
bihurgune pasa behar, Gipuz-  
koa-ko auzo-bide gehienetan be-  
zela. Behin goian, kalerik ez  
dago, ezta plazarik ere: base-  
rri batzuek sakabanatuta, es-  
kola, zenbait bei, ta apaizaren  
etxea.

Eliza egin berria dute, orain-  
dik xehetasun batzuek falta di-  
rala erabat bukatuta egon dedin.  
Hontaz, hain zuzen ere, nahi  
nuke nik apur bat bederen jar-  
áutea, bere sorreraren arrazoiak  
arakatuaz.

Elizgintzaren zuzendaritzan  
hirurko bat duzu ta hauetatik  
nik, ahaide bait-dut, bat auke-  
ratu dut nere galderak egiteko:  
Antonio Pz. de San Roman,  
apaiz donostiarra.

—Aldaba'ko elizak hodei ta mendi beltzen artean bere orratzak jasotzen ditu, arrano kabia dirudiela.



—Esaidazu... entzun ta irakurri dudanez, hiru lankide izan zerate eliza hontako zuzendaritzan. Zeintzuk?

—Labaien jauna arkitektoa, Elo-segi jauna injenierua, ta ni apaiza...

—“Retabloskope” delako horizuk asmatua bide da; hala irakurri dugu beñepein.

—Ez ba... Bertan zetzan ideia hori... Iñoiz han arkitzen ba-zera, 180 graduko abaniku ikaragarria zabalduko zaizu begien aurrean, Aralar eta Aitzgorri mendiak aurrez-aurre dituzula. Gogoan daukat... lehenengo aldiz, motorratik jetxi, ta hango erretore den Iradi jaunak miradore hartara eraman ninduanean, zera esan niola: —“Egiña duzute eliza. Hiru pareta bakar-bakarrik eta teillatua jendeak aterpe izan dezan, ez dezute besterik behar...”

—Estilo berezia du... Zer diozu hortaz?

—Bai, hala da, noski. Gaur egun, etxegintzan, estilorik egokiena bertako tokiari dagokiona da. Bertako inguru ta giroak nolakoak diren ikusi behar da... Hontan hiru oztopo genituen gogoan hartzekoak: lur-jauziak, korrimenduak alde batetik —hautekxek ondatu zuten lehengo eliza— diru hurri ta langille espezializatuen exkasia. Bertako baserritarak buru ahal izateko proiektua behar zen.

—Erantzun al zuten hango gizonak?

—Eta nola!!! Gogotik empleatu ziren lan hartan. Begira eiozu, esate baterako, kanpai-dorreari. Beragan ikus ahal izango dute nekazari hauen ondorengoek gizon hauen garra ta balendria. Lan gaitza eskuarki, baiñan heuren

biotz-indarrak eraginda, halako teknika bikaiña lortu zuten, hango enkofradua tajuz neurtzeko, eba-ki ta josteko... Langille hauek sosik ere kobratzeke aritu ziren auzo-lanean, eta hori ez-ezik, lan-rakoan billete berdeak zekarzki-ten patrikan zor premitsuenak or-daintzeko...

—**Herri kementsua benetan...**

—Berrehun bat bizi-lagun ditela, hogeitau hamabi apaiz, pralle ta moja ditu mundu guzian barna sakabanaturik... Herrian geratu zirenak berehalaxe jaso zuten ero-ritako eliza, esku ta bihotzez, Jain-koari esker, gelditzen dire oraindik holako gizonak gure mendietan...

—**Eta lehengoari gagozkiola, nundik sortu da eliz-fatxada hori?**

—Elizaren aurreko alde hori eta funtsean eliza guztia ere bertan kopiatu da. Ikus argazki hontan dagoen borda hau. Lehen bakar-bakarrrik zegoen, eta artean atzeko elizarik etzen. Berdin-berdina-kiak dituzu biak. Harrizko frisoa ta goi-ko zuloa bordakoak dire. Teilla-tua 90 gradutan jiratuta dago, hala behar bait-zen. Estalkia bi uretara dago bordaren arabera... Hots, borda eliza bilakatu da.

—**Proiektua?**

—Puntu batzuetan adieraziko dituz:

a) Sakrilegioa iruditzen zitzaid-  
an neri Jainkoak egindako lana  
estaltzea, gizonena ipintzearren.

Horregatik ipiñi genduen kristal hori, zorioneko "retabloskoea".

b) Teodizean bide bat dugu Jaungoikoarenganaifio irixteko: Izadiaren bikaindasuna ederres-tea. "Zeru-lurra-  
k zure dirdalez be-teak daude", aldaregaiñeko fra-seak dion bezela, Orixe-tik hartuta.

c) Gure nekazariek ama-lurra-  
ren gaifear egiten dute eguneroko lana, ta hauxe dutela Jainkoa gur-tzeko biderik zuzenena adierazi behar zaie.

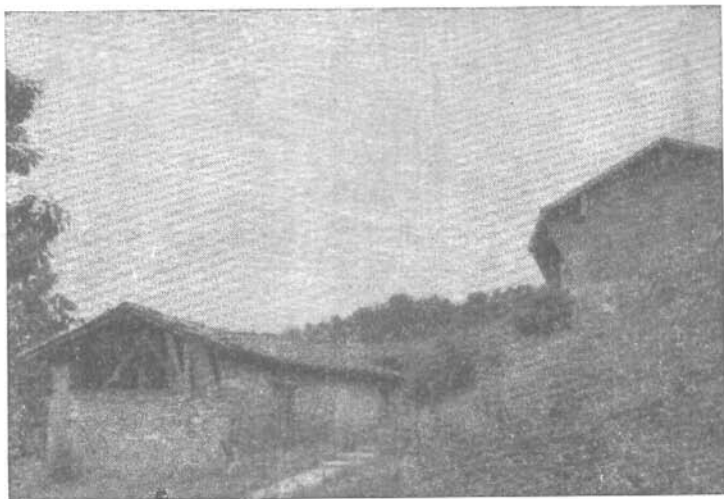
d) Gure kristaue-  
tan gehienak, eskatzeko asmotan joaten dire eli-zara, edo-ta aginduen bat betetze-kotan. Oso gutxi joaten da, ordea, adoratzera. Aldaba-ko Eliza lurra-  
ren Egillea gurtzeko izan da egi-ña, hain zuzen ere.

e) Gizonak gauza haundien aintzifear ikusten du eta dasta-tzen bere kaxkarra. Sikologi hu-tsa da hori. Aldaba-n, sinismen duena, belaunbikaturik jausten da.

f) Eliza S. Migel-en babespean dago. Horregatik, kristalezko re-tabloa ta elizaren ardatza Napa-  
rroa-ko Santutegira dago begira. Eliz-arpegiak, ere esaera hau du: "Nor Jainkoa haifia?" babeslearen ohorean.

—**Hauxe da nik jakin nahi nuena. Eskerrik asko.**

*Ene iritziz ere hauxe da egiz-ko ertia: Hartu bertako harriak, hartu bertako herri-sena —hots, Gabriel, "Harri ta Herri"—, ba-*



Borda zaharra eliza berria bilakatu da

liatu gaurko teknikaz, ta egin gauza funtzionalak; gero, edertasuna berez sortuko da.

Ba dago, halere, Arantzazu-n gotikoa maiteago izango zukean zenbait kaiku... Horiek, Afrika-n, pagodak ipiñiko lituzkete pozik, eta Txirrita hawaiianaz jantzita yenkan egiten ere ontzat emango lukete, noski. Jainkoak barka bezaie, zer nahi duten ez baitdakie...

Euskal sormenari antziñan geratu zaio erlojua. Ez dakit nik Jorje-k esaten dituen cromlech zaharretan ala Bergara-ko Komenioan. Berdin zait. Baiñan pena da beste herri batzuen

etsenpluari kasu ez egitea. Japoi-ko arkitektoek gaurko ertia egiten dute; antziñako senari jarraiki, ordea. Mexiko-n ere batere bildur gabe gaurko tekniketan enplegatzen dire, arte "precolombiano" egiten dute, halare. Zer egingo ote dugu guk, hasteko ere erti eskolarik ez dugula?

Ez gaitzela arreguratu. Egin dezagun erti jator bat, berez sortzen den erti bat, bideak eta tresnak bihurritu gabe. Behin "Zeruko Argia-ren" editorialak zion bezela, "gerokoak ez gaitzatela madarikatu eta ez-jakin arlotetzat jo".